

S-pro servis s.r.o.
Pivovarská 1272
38801 Blatná

naše značka
5002174646



datum
15.07.2020

Věc:

Polní cesty stavby D6 v k.ú. Řevničov - SO 103 - VPC 10

K.ú. - p.č.: Řevničov , Krušovice

Stavebník: S-pro servis s.r.o. , Pivovarská 1272 , 38801 Blatná

Účel stanoviska: Povolení stavby - stavební režim (ÚR+SP)

GasNet, s.r.o., jako provozovatel distribuční soustavy (PDS) a technické infrastruktury, zastoupený GridServices, s.r.o., vydává toto stanovisko:

VE VÁMI VYZNAČENÉM ZÁJMOVÉM ÚZEMÍ STAVBY SE NACHÁZÍ TATO PLYNÁRENSKÁ ZAŘÍZENÍ A PLYNOVODNÍ PŘÍPOJKY :


- plynovod STL PE d 50 + STL plynovodní přípojky

Výše uvedené plynárenské zařízení NEBUDE dle předložené situace stavbou "Polní cesty stavby D6 v k.ú. Řevničov - SO 103 - VPC 10" DOTČENO.

V rozsahu této stavby souhlasíme s povolením stavby dle zákona 183/2006 Sb. ve znění pozdějších předpisů. Tento souhlas platí pro územní řízení, řízení o územním souhlasu, veřejnoprávní smlouvy pro umístění stavby, zjednodušené územní řízení, ohlášení, stavební řízení, společné územní a stavební řízení, veřejnoprávní smlouvu o provedení stavby nebo oznámení stavebního záměru s certifikátem autorizovaného inspektora.

V zájmovém území se mohou nacházet plynárenská zařízení jiných vlastníků či správců, případně i dlouhodobě nefunkční/neprovozovaná plynárenská zařízení bez dostupných informací o jejich poloze a vlastnictví.

Platí pouze pro území vyznačené v příloze tohoto stanoviska a to 24 měsíců ode dne jeho vydání.

V případě dotčení pozemku v majetku společnosti GasNet, s.r.o. je třeba dále projednat smluvní vztah k tomuto pozemku. Kontakt na projednání naleznete na adrese www.gasnet.cz/cs/kontakt-ni-system/, činnost "Smluvní vztahy - pozemky a budovy plynárenských zařízení", případně na NONSTOP zákaznické lince 

GridServices, s.r.o.

Plynárenská 499/1
Zábrdovice
602 00 Brno




IC: 27935311
DIČ: CZ27935311

Zapsán do obchodního rejstříku:
Krajský soud v Brně
oddíl C, vložka 57165
26.07.2007

Bankovní spojení:
Československá obchodní banka,
a.s.
Číslo účtu: 17837923
Kód banky: 0300

Za správnost a úplnost dokumentace předložené s žádostí včetně jejího souladu s platnými předpisy plně zodpovídá její zpracovatel. Stanovisko nenahrazuje případná další stanoviska k jiným částem stavby.

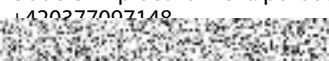
V případě další korespondence nebo jednání (např. změna stavby) uvádějte naši značku - 5002174646 a datum tohoto stanoviska. Kontakty jsou k dispozici na www.gridservices.cz nebo NONSTOP zákaznická linka 



GasNet, s.r.o.
zastoupená společností GridServices, s.r.o., IČ 279 35 311



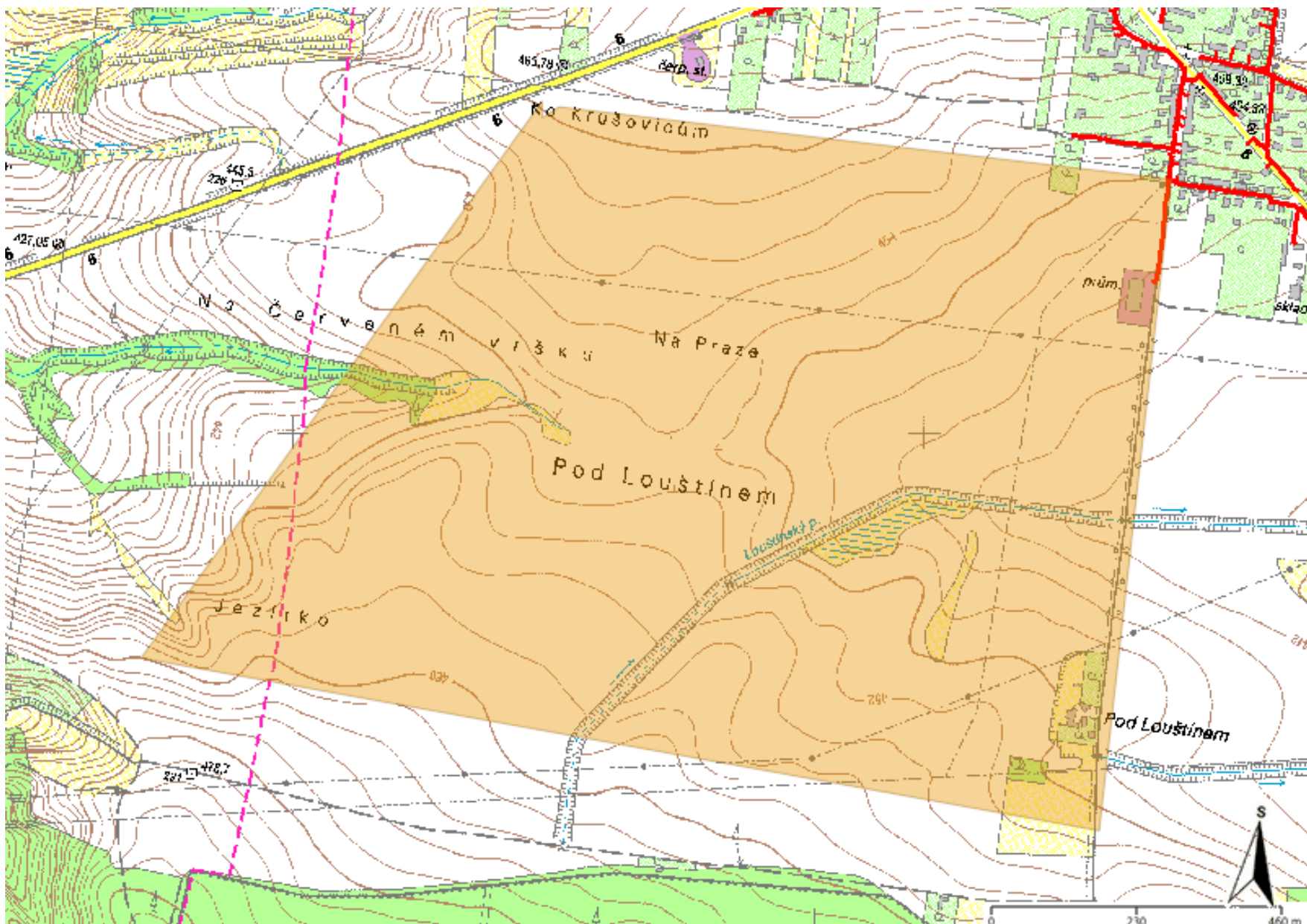
Technik externích požadavků-Čechy
Oddělení zpracování ext. požadavků-Čechy



Přílohy: Orientační zakres plynárenského zařízení, Ověřená příloha žadatele, Ověřená příloha žadatele, Ověřená příloha žadatele

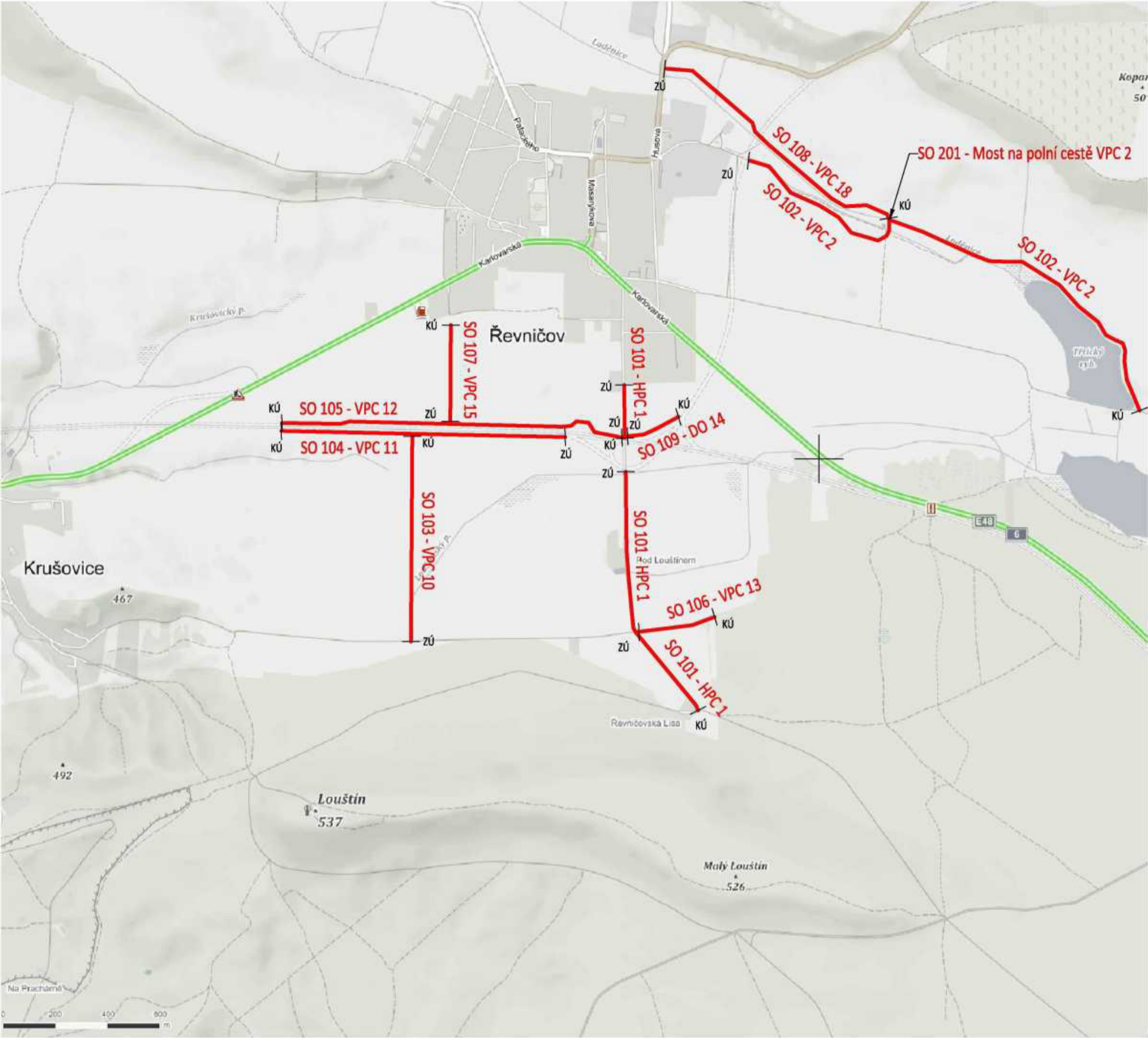
Příloha: Orientační zakres plynárenského zařízení. Tato příloha je nedílnou součástí stanoviska č. 5002174646 ze dne 15.07.2020.

Provozovatel DS: GasNet, s.r.o.; Stavebník: S-pro servis s.r.o., Pivovarská 1272, 38801 Blatná. K.ú.: Řevničov, Krušovice.



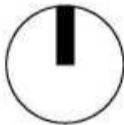
Legenda:

linie plynovodu	
	NTL
	STL
	VTL
	WTL
	nefunkční
	plánovaná stavba před realizací
	ve výstavbě, neuvedeno do provozu
	regulační stanice
	ochranné zařízení
	kabel
	elektropřípojka
	kabel protikoroziční ochrany
	anodové uzemnění
	stanice katodové ochrany
	pásmo vlivu anodového uzemnění SKAO
	neplynovodní zařízení (linie/ bod)




LEGENDA

TRASOVÁNÍ POLNÍCH CEST



Stavba je členěna na stavební objekty:

- SO 101 - Polní cesta HPC 1
- SO 102 - Polní cesta VPC 2
- SO 103 - Polní cesta VPC 10
- SO 104 - Polní cesta VPC 11
- SO 105 - Polní cesta VPC 12
- SO 106 - Polní cesta VPC 13
- SO 107 - Polní cesta VPC 15
- SO 108 - Polní cesta VPC 18
- SO 109 - Polní cesta DO 14
- SO 201 - Most na polní cestě VPC 2

Zodpovědný projektant		S-pro servis s.r.o. Pivovarská 1272 388 01 Blatná IČ 060 16 910		
Vypracovali				
Investor	Česká republika - Státní pozemkový úřad Husinecká 1024/11a, 130 00 Praha 3 IČO: 01312774, DIČ: CZ01312774	Datum	11/2019	
Stavba	POLNÍ CESTY STAVBY D6 v k.ú. ŘEVNIČOV	Stupeň PD	DSP	
		Formát	A3	
		Měřítko	---	
Název výkresu	SITUAČNÍ VÝKRES ŠIRŠÍCH VZTAHŮ	Číslo výkresu	C.1	Číslo paré

